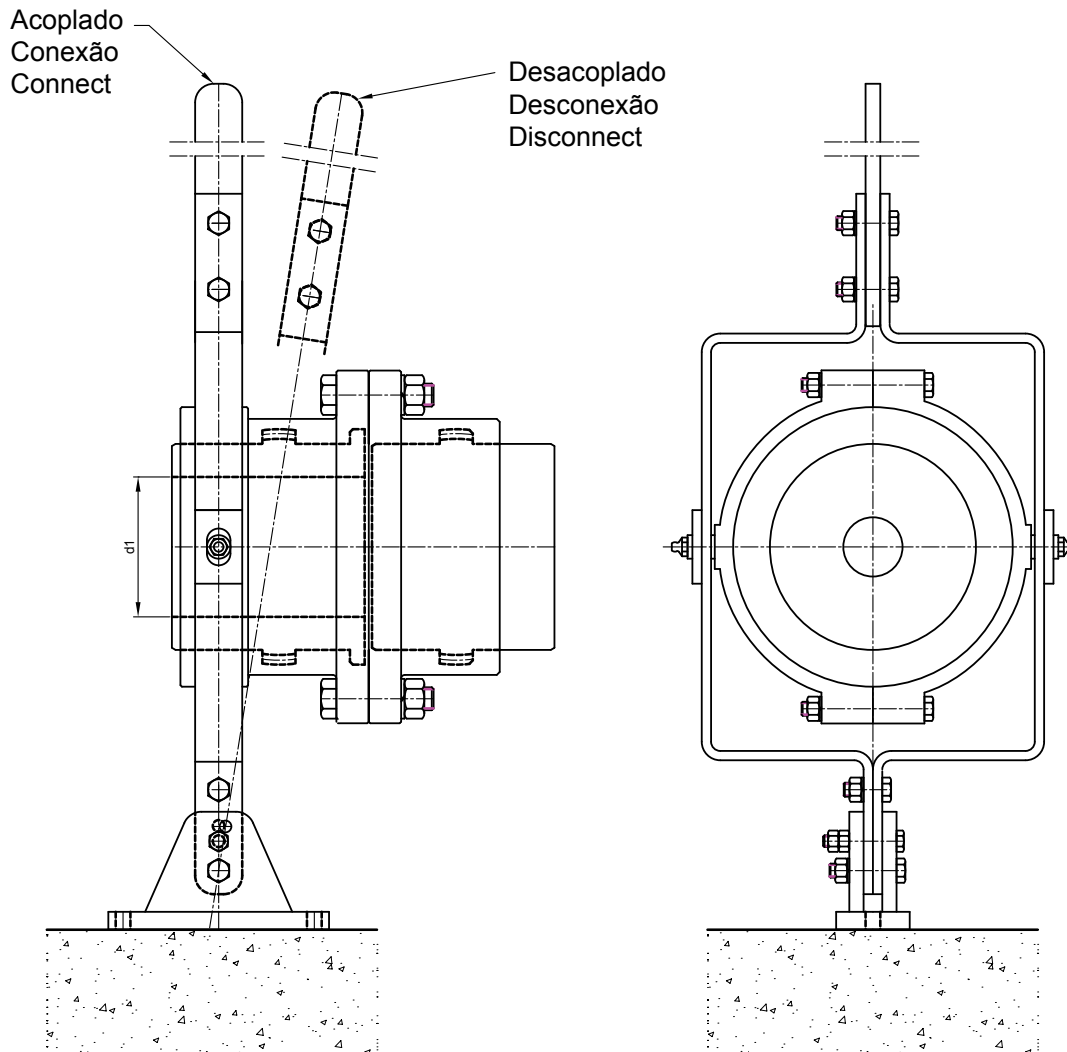




**ACOPLAMENTOS DE ENGRENAGENS** **POR** **Com desconexão**  
**ACOPLAMIENTOS DE ENGRANAJES** **ESP** **Acople y desacople**  
**GEAR COUPLINGS** **ENG** **Disconnect**

## TADF/BSE



Tamanho Tamaño Size	Torque Nm	HP/ 100 rpm	rpm max*	d1 max
101½	2348	34	3200	60
102	4269	61	2450	73
102½	7470	107	2000	92
103	12094	172	1650	105
103½	18496	264	1530	123
104	30590	436	1200	146
104½	41971	598	1060	171
105	56560	806	950	183
105½	73985	1054	860	205
106	90345	1287	830	230

Projetado para aplicações que necessitam de uma conexão e desconexão rápida do acionamento. Este modelo de acoplamento é normalmente utilizado em acionamentos auxiliares (geralmente em turbinas ou motores) para substituir o motor principal.

Diseñado para aplicaciones que requieren una función de conexión y desconexión rápida. Estos acoplamientos son normalmente usados en conductores con una palanca movilizadora primaria (normalmente una turbina o motor) para resguardar el motor principal.

Designed for applications requiring a quick connect and disconnect function. This coupling is commonly used on drives with an auxiliary prime mover (usually a turbine or engine) to back up the main drive motor.

\*Consulte nossa fábrica para mais altas velocidades y dimensões /  
 Consulte a fábrica por velocidades más altas y otras dimensiones/  
 Consult factory for higher speeds and measurements.